

CUIDADO Y LIMPIEZA

Instrucciones y consejos

Contenido

01	INSTRUCCIONES DE CUIDADO Y LIMPIEZA	Página 03
	Que no se acumule	Página 04
	Cuanto antes, mejor	Página 05
	Colores intensos, incluso con lejía	Página 06
	Que no penetre	Página 07
	Lavado a mano	Página 08
	Lavado a máquina	Página 08
	¡Reactívalo!	Página 09
02	CONSEJOS DE LIMPIEZA	Página 10

01

Instrucciones de cuidado y limpieza

Cuidado y limpieza

Instrucciones

El acabado Safe&Clean de nuestros tejidos evita que la suciedad penetre en el interior del tejido y facilita su lavado. Para mantener el tejido en óptimas condiciones durante más tiempo, sigue los siguientes consejos:

QUE NO SE ACUMULE

En su uso en exterior, la suciedad propia de los agentes atmosféricos puede irse depositando sobre el tejido. Si bien, nuestros tejidos de tapicería tienen un tratamiento específico para evitar la formación de moho, podría acabar formándose en la suciedad acumulada. Para evitarlo, se recomienda eliminar con un cepillo de cerda suaves o aspirar la suciedad superficial de manera periódica, la frecuencia varía dependiendo del entorno.



CUANTO ANTES MEJOR

Cuanto antes se actúe sobre la mancha, más fácil será eliminarla, y los productos a utilizar serán menos agresivos. Ante una nueva mancha, después de retirar el exceso, puedes hacer un primer lavado con detergente lavavajillas y frotando con un cepillo suave o esponja.

Esta primera actuación será suficiente en la mayoría de los casos. Si la mancha persiste, consulta nuestra Tabla de Eliminación de Manchas.



Colores intensos, incluso con lejía

Los tejidos Citel están fabricados con acrílica tintada en masa. Esto permite el uso de blanqueador en el lavado a mano o a máquina, y en la eliminación de manchas, sin preocuparte por la pérdida de color.



Que no penetre

El acabado de nuestros tejidos evita que las manchas penetren en el interior. Retira en cuanto sea posible el exceso de mancha que haya quedado en la superficie, evitando frotar el tejido. Puedes utilizar papel absorbente, sal o polvos talco. Este paso es especialmente importante en las manchas de grasa.



LAVADO A MANO



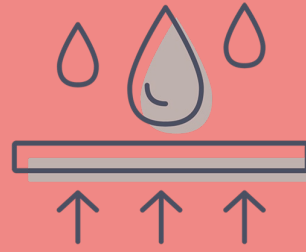
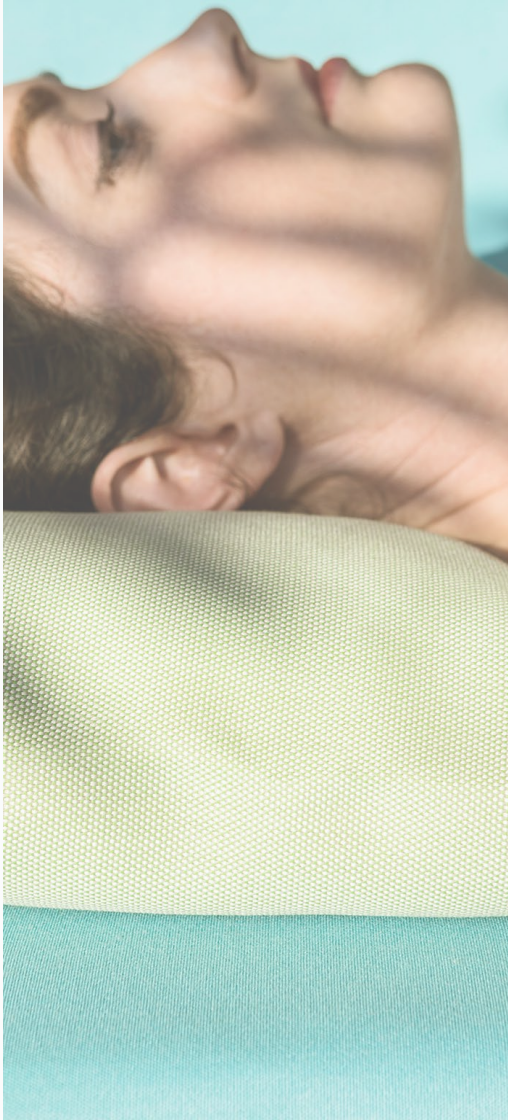
En el lavado a mano del tejido, recuerda no frotar en exceso el tejido ni utilizar cepillos duros, ya que podría dañarse el acabado. Utiliza agua templada junto una solución jabonosa y empapa la tela durante unos minutos, para una correcta penetración del producto, aclara abundantemente el tejido para evitar que queden restos de jabón. Dejar secar al aire, no aplicar nunca fuentes de calor para el secado.

LAVADO A MÁQUINA



Los tejidos Citel para tapicería pueden lavarse en la lavadora, en el modo sintético suave. No utilizar nunca no disolventes ni detergentes abrasivos. Después, déjalo secar al aire.





¡Reactívalo!

Después de lavar el tejido, plánchalo para asegurar que el acabado recupera sus prestaciones iniciales. Usa el programa sintético y sin vapor. Según el uso hecho del tejido y el ciclo de lavados, el acabado puede disminuir sus propiedades con el tiempo, pero puedes recuperarlas completamente utilizando cualquiera de los productos re-impermeabilizantes disponibles en el mercado.



02

Consejos de limpieza



Desahazte de toda la suciedad

Esta sección contiene nuestros métodos de limpieza recomendados en nuestras telas de tapicería para la eliminación de algunas manchas comunes. Para mejores resultados de limpieza, las manchas deben limpiarse tan pronto como ocurran.

Recuerda que los productos de limpieza necesitan un tiempo para actuar sobre la mancha. Déjalos aplicados unos minutos antes de aclarar. Después de utilizar cualquier producto, aclara con agua muy abundante toda el área superficial del tejido, y deja secar al aire.

¡Ten cuidado!

El blanqueador puede tener efectos dañinos sobre el medio ambiente natural. Siga todas las precauciones de seguridad y ambientales de acuerdo con la etiqueta del producto.

Des hazte de toda la suciedad



ACEITE, MANTEQUILLA, SALSA, CREMA SOLAR Y GRASA

Elimina el exceso de mancha, sin frotar. Puedes usar papel absorbente, sal o polvos talcos, reposar el producto 10 minutos. Después retíralo con un borde recto a modo de espátula. Lava la mancha con agua templada y detergente lavavajillas, frotando con un cepillo suave o esponja. En el caso de que persista, utiliza un desengrasante fuerte o acetona 100%.



SALSA DE TOMATE

Utiliza agua templada y detergente lavavajillas, y frota con un cepillo suave. Después utiliza blanqueador diluido al 15% con agua para completar la eliminación de la mancha.



CHOCOLATE

Utiliza agua templada y detergente lavavajillas, frotando con un cepillo suave. Si la mancha persiste, aplica un producto desengrasante. En caso necesario, termina de eliminar la mancha con amoníaco o lejía diluida con agua al 15%.



FRUTA, KETCHUP, CAFÉ, LECHE, Y COCA COLA

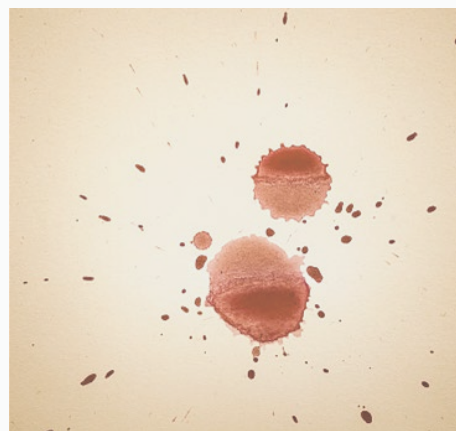
Utiliza agua templada y detergente lavavajillas, frotando con un cepillo suave.

Deshazte de toda la suciedad



CERVEZA Y VINO

Lava con agua templada y detergente lavavajillas, frotando con cepillo suave. Añade vinagre blanco si la mancha persiste.



SANGRE (seca)

Lava con agua templada y detergente lavavajillas, frotando con un cepillo suave. Termina de eliminar la mancha con amoníaco o lejía diluida con agua al 15%.



TINTA

Elimina la mancha con solvente volátil, acetona 100%. Después, limpie con solución jabonosa y enjuague completamente.



EXCREMENTOS DE PÁJARO

Utiliza detergente lavavajillas con agua templada. Si es necesario, acaba de eliminar la mancha con lejía diluida con agua al 15%.

Des hazte de toda la suciedad



MOHO

Utiliza lejía diluida con agua al 15%, deja actuar y frota con un cepillo suave... En caso necesario, se puede aumentar la concentración de lejía. Después, limpie con solución jabonosa y enjuague completamente.




CERA (vela)

Espera a que se enfríe, y retira el exceso sólido. Después aplica calor con la plancha, utilizando un trapo entre el tejido y la plancha. Elimina la mancha que queda con las instrucciones para manchas de aceite.



LÁPIZ DE CARBÓN

Antes de frotar, aspira la mancha para eliminar los restos de la superficie. A continuación, utiliza agua templada y detergente lavavajillas, y frota con un cepillo suave.



**Mejor mantente limpio y brillante;
tú eres la Ventana a través de la
cual deber ver el mundo.**

George Bernard Shaw

¡Muchas gracias!

Si tiene alguna pregunta, no dude en
ponerse en contacto con:

info@blissfabrics.es
www.blissfabrics.es